

CANTI A MARIA SS. ADDOLORATA

per la Chiesa Madre di Comiso



A cura e con musiche

di

Biagio Fiaccavento

P R E G H I E R A

O Padre, che accanto al tuo Figlio,
innalzato sulla croce,
hai voluto presente
la sua Madre Addolorata,
fa' che la Santa Chiesa,
associata con Lei alla passione del Cristo,
partecipi alla gloria della risurrezione.
Per Cristo nostro Signore.
Amen.



*A tutti i miei parenti La Ferla
vivi e defunti*

Edizione fuori commercio stampata in proprio a Treviso il 31 maggio 2013

PRESENTAZIONE

In questo libretto si trovano le linee melodiche di tre canti, composti per la Chiesa di Santa Maria delle Stelle (Chiesa Madre) di Comiso. Questi canti hanno i testi in dialetto e sono dedicati alla Madonna Addolorata.

Le musiche dei primi due canti, “*Ssa to spata*” e “*O Maria fonti di amuri*”, furono composte nel 2012 su testi facenti parte del *Settenario in onore di Maria SS. Addolorata*, che dal 1846 viene recitato e cantato nella Chiesa Madre in preparazione della festa solenne dell’Addolorata¹. Detto *Settenario* fu musicato dal palermitano maestro Filippo Messineo².

Nell’anno 2007 composi testo e musica del terzo canto, “*O Bedda Matri Addulurata*”; però quest’anno, quando mi accinsi a preparare questo opuscolo, decisi di apportare qualche modifica sia al testo che alla musica.

* * * * *

Sento il dovere di esprimere il mio vivo ringraziamento al giovane Dario Brafa, che mi ha inviato gran parte delle immagini di questo libretto, e al maestro Marcello Serafini, che ha scelto gli accordi e curato con la sua grande professionalità gli arrangiamenti delle musiche.

Ponzano Veneto, 24 maggio 2013

Biagio Fiaccavento

¹ A pag. 13 del prezioso libro “*CASMENE DEVOTA*”, scritto dal padre minore conventuale Salvatore Pelligra e pubblicato nel 1881, è scritto: “Nel Venerdì di Passione (la Chiesa Madre) solennizza la festa di nostra Signora Addolorata celebrandone con gran pompa il settenario musicato dal Maestro Messineo. Stabilita giusta il Reale Rescritto del 18 marzo 1846”.

Si fa presente che a partire dall’anno 1910 la festa viene celebrata la 3^a domenica di maggio, salvo coincidenza con qualche solennità della Chiesa Cattolica.

² In realtà il maestro Filippo Messineo musicò solo le “*Sette Spade*” che trafissero il cuore della Vergine Madre; quindi non musicò la preghiera “*Ssa to spata*” (recitata dopo le preghiere *Ave Maria* e *Gloria* alla fine di ogni *Spada*) e la preghiera con cui si conclude il *Settenario*, intitolata *Offerta*, il cui primo verso è “*O Maria fonti di amuri*”.

CANTI

1

SSA TO SPATA

Ssa to spata e ssu duluri,
Chi pruvasti accussi forti,
Dallu a mia nell'ultimi uri
D'agonia, nella mia morti.



MARIA SS. ADDOLORATA
che si venera in Comiso

SSA TO SPATA

1 $\text{♩} = 110$ SI m MI m

Solista

Ssa to spa - ta e ssu du - lu -

7 LA

- ri, chi pru - va - sti ac -

13 LA 7 RE

- cus - si for - ti, dal - lu.a mi -

19 RE 7 SOL SOL m

- a nel - l'ul - ti - mi.u ri d'a - go -

25 SOL sus RE RE m LA RE m

- ni - a nel - la mi - a mor - ti.

32 SOL m / RE RE m LA 7 RE m LA sus LA

Coro

Ssa to spa - ta

38 RE RE m

e ssu du - lu - ri, chi pru -

44 LA LA 7 RE

- va - sti ac - cus - si for - ti,

50 RE 7 SOL



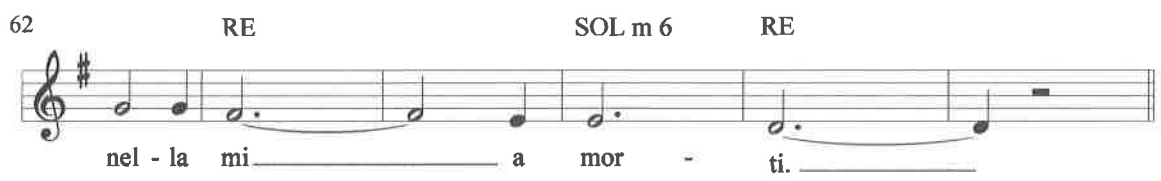
dal - lu.a mi - a nel - l'ul - ti - mi.u

56 SOL m RE LA 7



ri d'a - go - ni - a

62 RE SOL m 6 RE



nel - la mi - a mor - ti.

(Con un fil di voce)

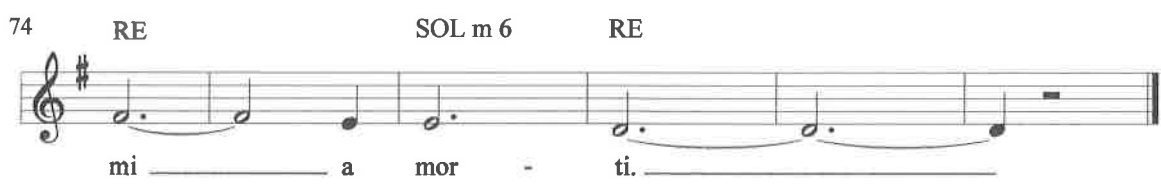
68 SOL m RE LA 7

Solista



D'a - go - ni - a nel - la

74 RE SOL m 6 RE



mi - a mor - ti.



O MARIA FONTI DI AMURI

O Maria fonti di amuri,
 Accittati sta curuna
 Di li vostri gran duluri,
 Chi pruvàstivu in pirsuna.
 Cui 'ntra vizi sta 'nfangatu
 Morti e peni a Cristu duna:
 Ma lu vostru Figgiu amatu
 Ppi vui sula ni pirduna.
 Piccaturi sugnu statu,
 Ma sugnu ora un piccaturi,
 Chi detestu lu piccatu
 E li miei chiù grandi erruri.

Di lu vostru affannu e chiantu,
 Di lu vostru gran duluri,
 Matri mia, ni voggiu tantu
 Quantu chianciu li miei erruri.
 Pui mutatu in sonu e cantu,
 Ed in festa e gioia e risu,
 Purtirò cun mia lu vantu
 Per andari in paradisu.
 Ma ppi guida iu vioggiu e bramù
 Chista vostra acuta spata;
 Figgiu aduru e Matri amu,
 Bedda Matri Addulurata.

Cara Matri Addulurata,
 Di duluri trapassata,
 Trapassati st'arma mia
 Sin'all' ultima agunìa



O MARIA FONTI DI AMURI

1 $\text{♩} = 50$ FA SOL m

O Ma - ri - a, fon - ti di a - mu - ri, ac - cit -

4 DO 7 FA FA 7

- ta - ti sta - cu - ru - na di li vuo - stri gran - du -

7 SI b SI b m FA DO 7 FA

- lu - ri, chi pru - va - sti - vu in pir - su - na.

10 SOL m / FA FA SOL m

Cui ntra vi - zi sta - 'nfan - ga - tu mor - ti.e

13 DO 7 FA FA 7

pe - ni a Cri - stu du - na: ma lu vuo - stru Fig - ghiu a -

16 SI b SI b m FA DO 7 FA

- ma - tu ppi Vui su - la ni pir - du - na.

19 FA m DO FA

Pic - ca - tu - ri su - gnu sta - tu, ma su - gnu

22 DO 7 FA SI b

o - ra un pic - ca - tu - ri, chi de - te - stu lu pic -

25 FA DO 7 FA

-ca - tu e li mie - i chiù gran-di.er - ru - ri.

28 FA SOL m

Di lu vuo - stru af-fan-nu.e chian - tu, di lu

31 DO 7 FA FA 7

vuo - stru gran du - lu - ri, Ma-tri mi - a, ni vuog-ghiu

34 SI b SI b m FA DO 7 FA

tan - tu quan-tu chian - ciu li mie-i.er - ru - ri.

37 SOL m / FA LA m / FA FA SOL m

Pui mu - ta - tu in — so-nu.e can - tu, ed in

40 DO 7 FA FA 7

fe - sta e — gio-ia.e ri - su pur - ti - rò cu mi — a lu

43 SI b SI b m FA DO 7 FA

van - tu per an - da — ri in Pa - ra - di - su.

46 FA m DO 7 FA m

Ma ppi gui - da iu vuog-ghiu.e bra - mu chi - sta

49 DO 7 FA m DO 7

vo - stra a-cu-ta spa - ta; Fig-ghiu.a-do - ru e Ma-tri

52 FA m DO 7 FA m

a - mu, Bed-da Ma - tri Ad-du - lu - ra - ta.

55 FA m DO SI b m

Ca-ra Ma - tri Ad-du - lu -

58 FA m SI b m FA m

- ra - ta, di du - lu _____ ri tra-pas - sa - ta, tra-pas -

61 DO 7 FA m DO 7

- sa - ti st'ar-ma mi - a si - n'al - l'ul - ti - ma a - go -

64 FA m

- ni - a. _____

67 DO 7 FA m

70 DO 7 FA m SI b m FA m

O BEDDA MATRI ADDULURATA

O Bedda Matri Addulurata,
'a nostra matri siti Vui, Addulurata.

O Vui ca matri siti,
'na razzia a nui faciti:
sutta lu vostru mantu mintiti
tutti i picciuotti rô nuostu paisi.

O Vui ca tanti peni
no' vostru cor suffristi,
lu Figgiu vostru ppi nui priati
ca r'ogni pena n'ha libbirari.

O Bedda Matri Addulurata,
'a nostra matri siti Vui, Addulurata.



Vera Effigie di Maria SS. Addolorata
che si venera nella locale Cappella Sacra
della Chiesa Madre - Comino (Reggio)

O BEDDA MATRI ADDULURATA

1 $\text{♩} = 110$ MI m SI

8 MI m SI

Coro

O Bed - da Ma - tri Ad - du - lu -

14 MI m SI

- ra - ta, 'a no - stra ma - tri

19 MI m

si - ti Vui, Ad - du - lu - ra - ta.

24 SI

Solista

O Vui ca ma - tri si - ti, 'na

30 MI m

raz - zia.a nui fa - ci - ti:

35 LA m RE SOL

sut - ta lu vuo - stru man - tu min - ti - ti

40 MI m SI MI m

tut - ti.i pic - ciuot - ti ro nuo - stru pa - i - si.

46

LA m

SOL



52

RE # dim

MI m

SI

MI m

SI



58

SI

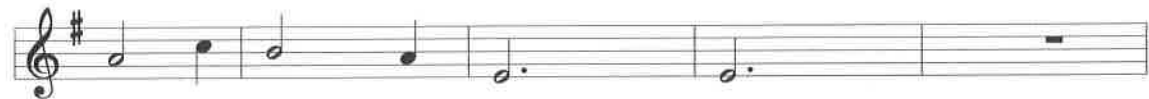
Solista



O Vui ca tan - ti pe - ni no

64

MI m



vuo - stru cor suf - fri - sti,

69

LA m

RE

SOL



lu Fig - giu vuo - stru pi nui pri - a - ti

74

MI m

SI

MI m



ca - r'o - gni pe - na n'ha li - ib bi - ra - ri.

80

SI



86

MI m

SI

Coro



O Bed - da Ma - tri Ad - du - lu -

92 MI m SI

- ra - ta, 'a no - stra ma - tri si - ti

98 MI m

Vui, Ad - du - lu - ra

104 SI m / MI MI m LA m

ta.

110 RE MI m

116 SI m RE / SI MI m SI m

122 MI m LA m / MI MI m

INDICE

Presentazione pag. 2

Testi e linee melodiche dei canti:

1) Ssa to spata pag. 3

2) O Maria fonti di amuri pag. 6

3) O Bedda Matri Addulurata pag. 10

